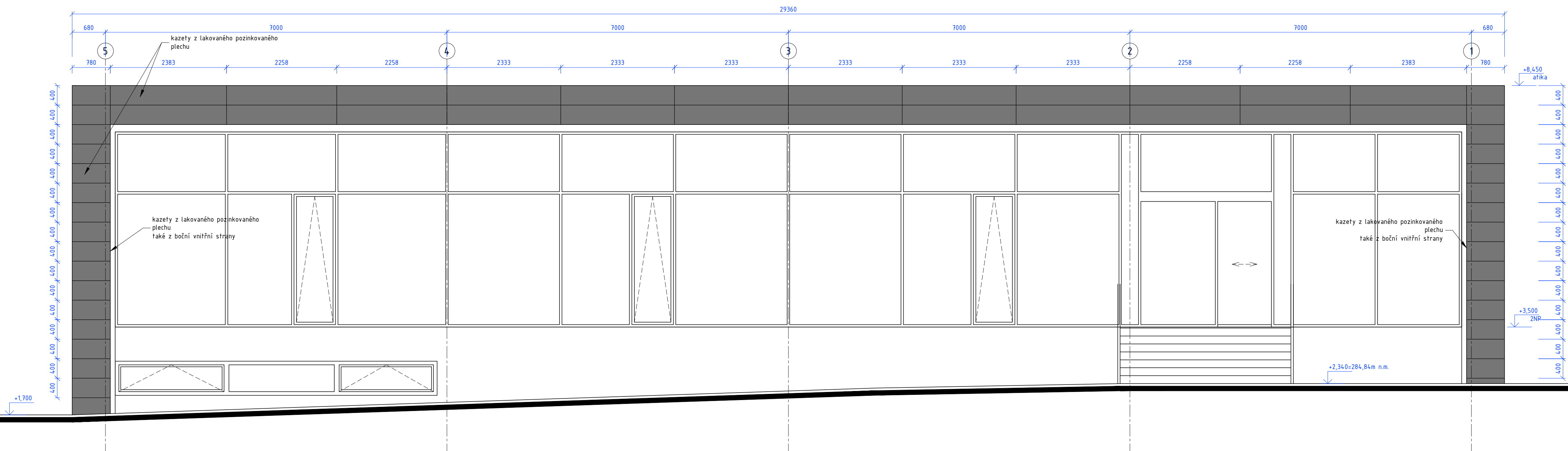
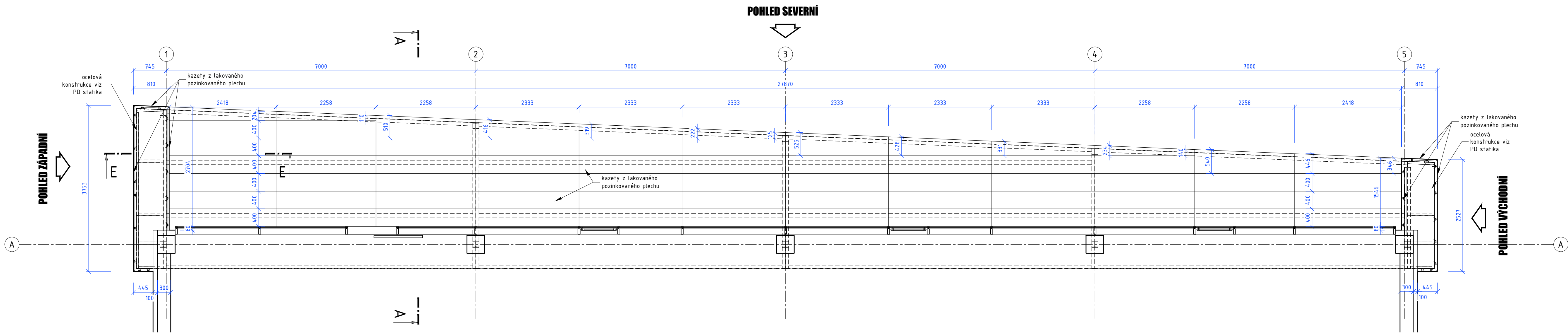


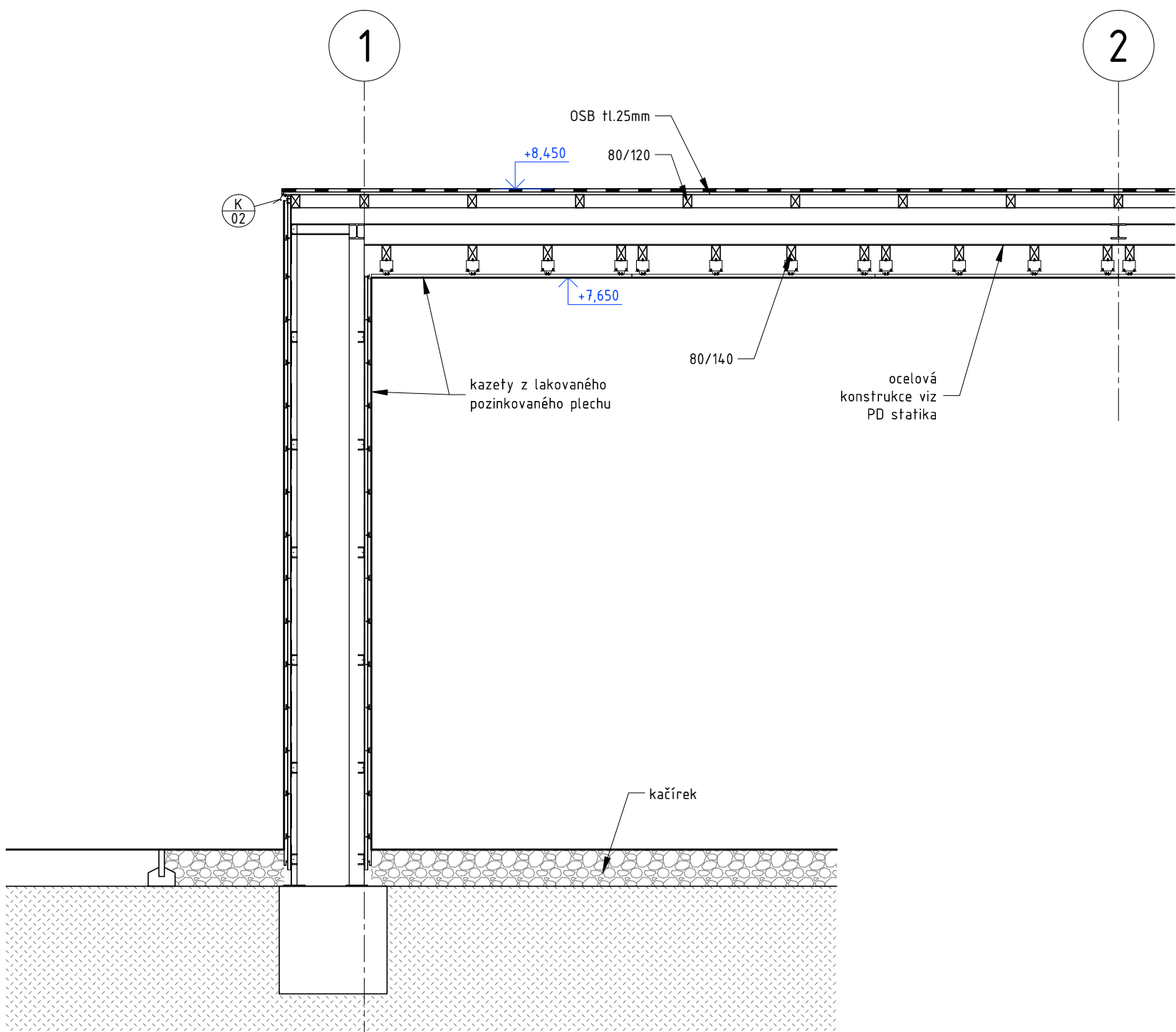
PORTÁL POHLED SEVERNÍ



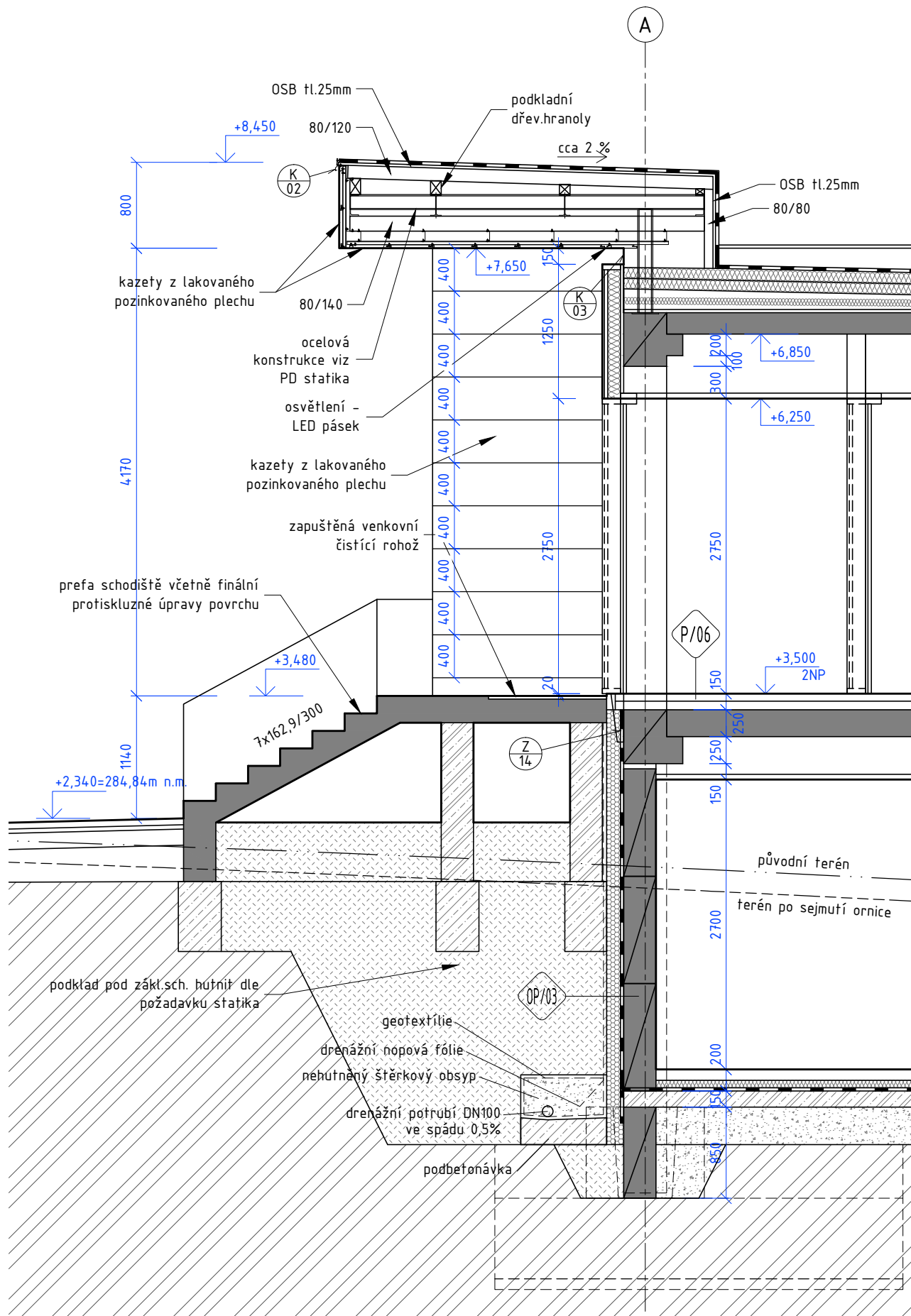
PODHLÉD PORTÁLU PŮDORYS



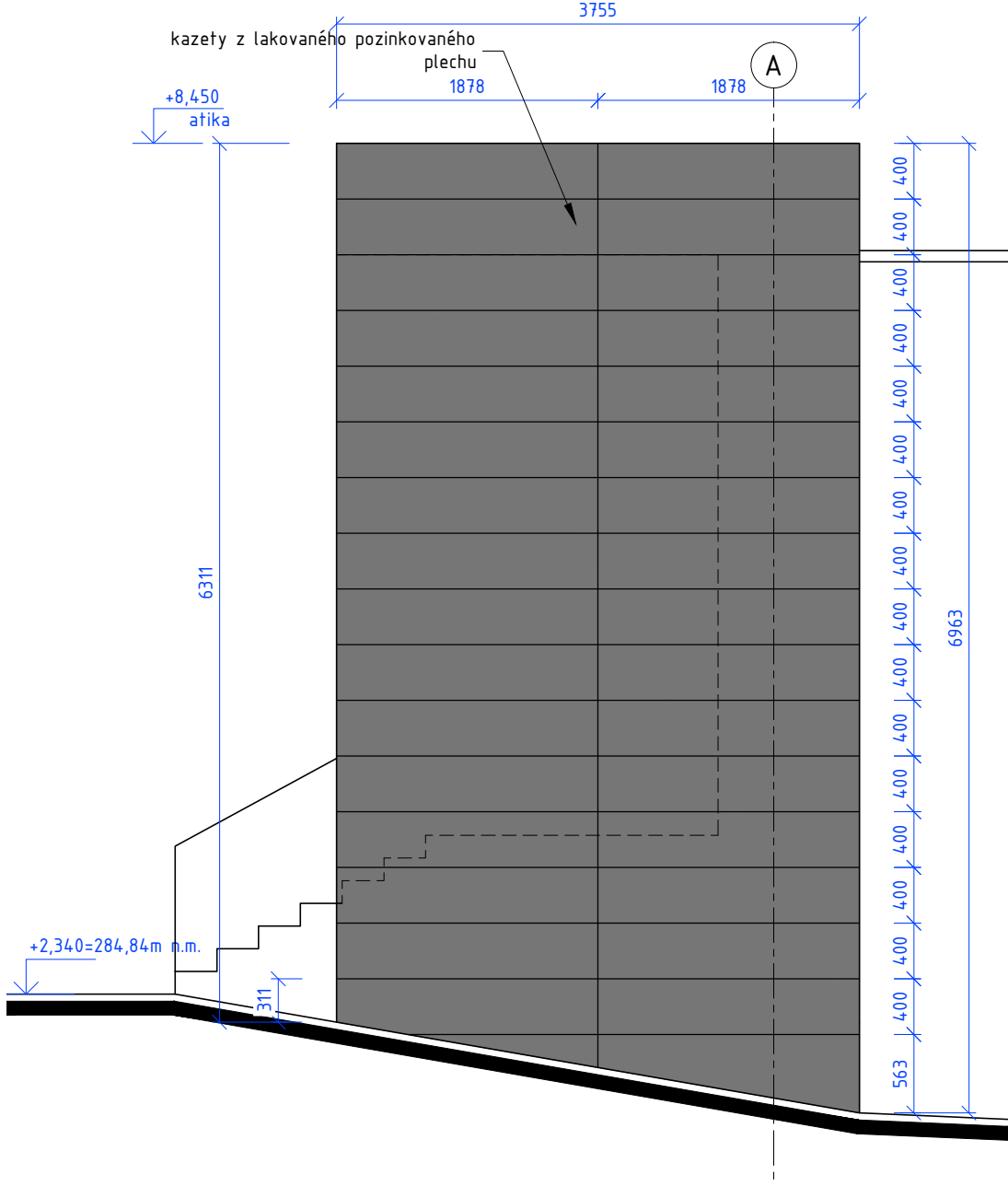
ŘEZ E-E



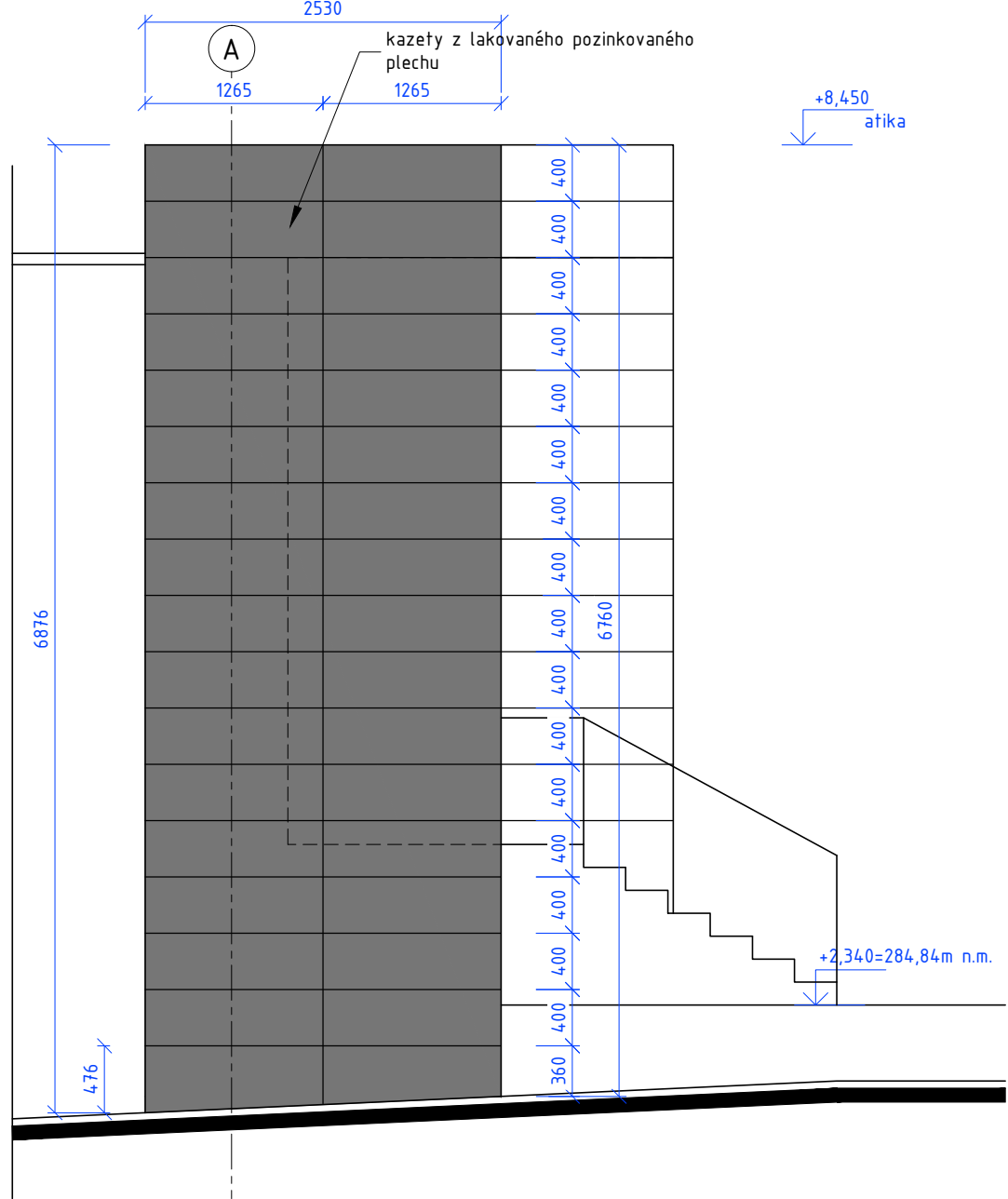
ŘEZ A-A



POHLED ZÁPADNÍ



POHLED VÝCHODNÍ



±0.000= 282,50 m n.m. B.p.v.

architekt	Ing. Petr L. Těcl	PROJEKTOVATEL	Ing. Roman VRBA
zodp. projektant	Ing. R.Vrba	vypracoval	Ing. R.Vrba
Obec:	Popůvky	Kraj:	Středomoravský
Investor:	POWERBRIDGE spol. s r.o., Vintřova 262/9, 66441 Popůvky		
Nov. státní		formát	A4
		datum	23.4.2017
		etapa	DPS
		č. zprávy	
		arch. č.	
Nov. výstavba		mřížka	1:50
		č. výkresu	01.09